

Living Environment Systems



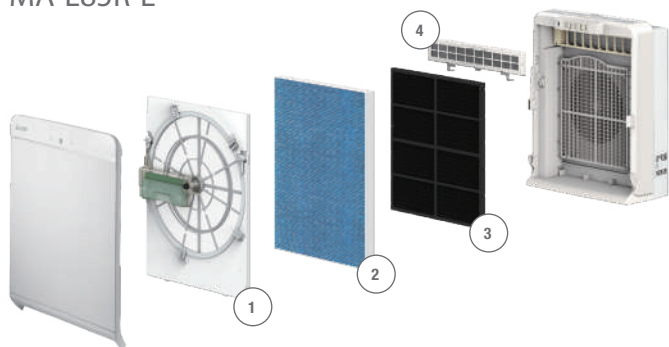
# Тук чистият въздух е стандарт

Мобилни пречистватели на въздух за за частна употреба и за по-големи приложения





## MA-E85R-E



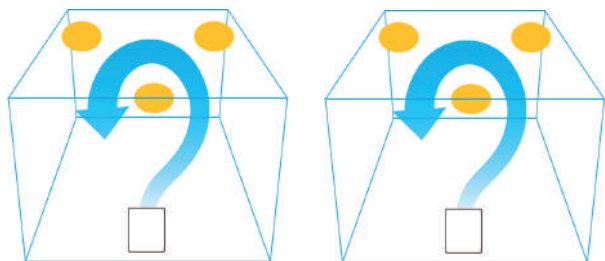
- 1 Предварителна функция за самопочистване
- 2 филтър HEPA
- 3 с активен въглен
- 4 катализатор

Пречиствателят на въздух MA-E85R-E е идеален за използване в частни домове. Чрез функцията Smart Search той направлява въздушния поток насочено към зоните на помещението, които са с най-високата степен на замърсяване. Вградената функция за самопочистване гарантира продължителна работа, без престой за техническо обслужване.

### Функция Smart Search

- Функцията Smart Search разпознава замърсената зона.
- Въздушният поток се насочва в пет посоки с помощта на подвижните ламели. По този начин може да се почиства ефективно всяка замърсена зона.

Жалюзите се преместват автоматично на пет позиции.



Стандартен въздушен поток. Мъртва зона, защото въздушният поток се насочва само в една посока.

Ламелите се преместват автоматично на пет позиции наляво и надясно и по този начин разпознават замърсяванията на въздуха в цялото помещение. В помещението се създава приятен въздушен поток, който отстранява бързо замърсяванията от въздуха.

### Датчик PM2,5

- Разпознаване на прах с размер на частиците, по-малък от 2,5  $\mu\text{m}$ , чрез висококачествен датчик за прах.
- Управление на въздушния дебит чрез установяване на броя на частиците с размер над 0,5  $\mu\text{m}$ .

### Висока скорост на подаване на чист въздух (CADR) 508 m<sup>3</sup>/h

- Почиства въздуха бързо и лесно.
- Въздушен поток в пет посоки осигурява пречистване на въздуха в цялото помещение.

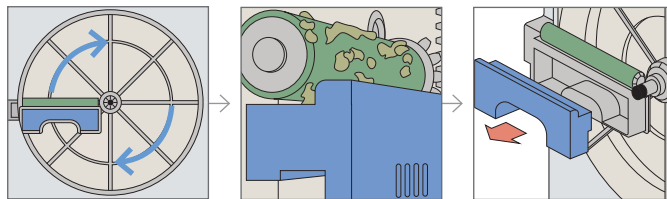
### Преден панел от неръждаема стомана

- Удобна за потребителя конструкция на таблото за управление.
- За удобство при използване, таблото за управление е разположено отгоре.

### Предварителен филтър с функция за самопочистване

- Функцията за самопочистване отстранява грубия прах и предотвратява прекалено бързото замърсяване на основния филтър.
- Функцията за самопочистване отстранява праха от предварителния филтър и гарантира продължителна работа, без престой за техническо обслужване.

Функция за самопочистване



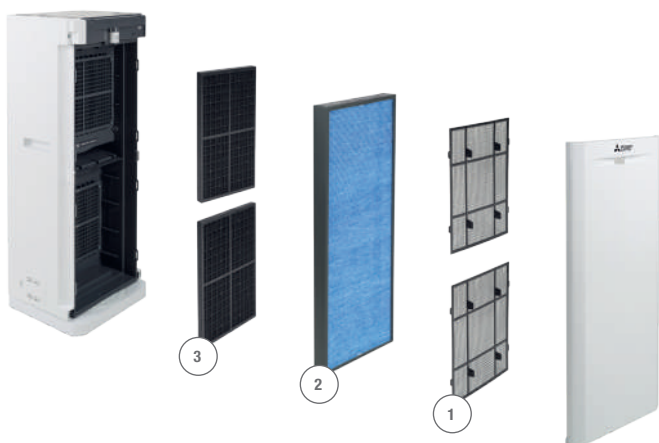
Предварителният филтър се върти.

Замърсяванията по предварителния филтър се захващат от почистващата четка и се събират върху почистващата пластина.

На всеки четири месеца изсипвайте праха от кутията за прах при битовите отпадъци.



## MA-E100R-E



- 1 Префабрициран филтърен каркас
- 2 Филтър
- 3 Активирован въглен



Интелигентните функции на MA-E100R-E предлагат надеждно пречистване на въздуха за лекарски кабинети, ресторанти или класни стаи. Датчикът i-see разпознава присъствието на хора и направлява въздушния поток насочено към съответните зони в помещението.

### Датчик PM2,5

- Разпознаване на прах с размер на частиците, по-малък от 2,5  $\mu\text{m}$ , чрез висококачествен датчик за прах.
- Управление на въздушния дебит чрез установяване на броя на частиците с размер над 0,5  $\mu\text{m}$ .

### Висока скорост на подаване на чист въздух (CADR) 612 m<sup>3</sup>/h

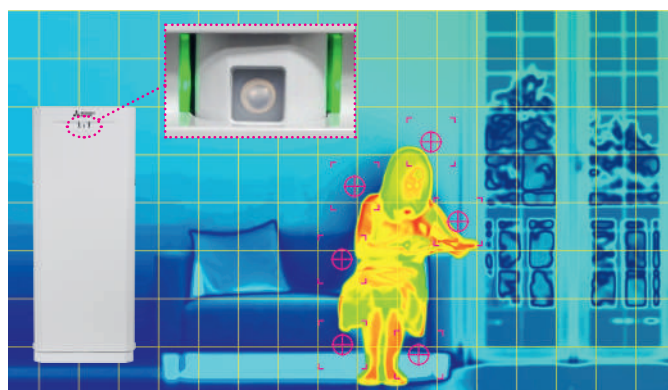
- Почиства въздуха бързо и лесно.
- Достига до всички зони на помещението на корпуса, който може да се завърта на 90°.



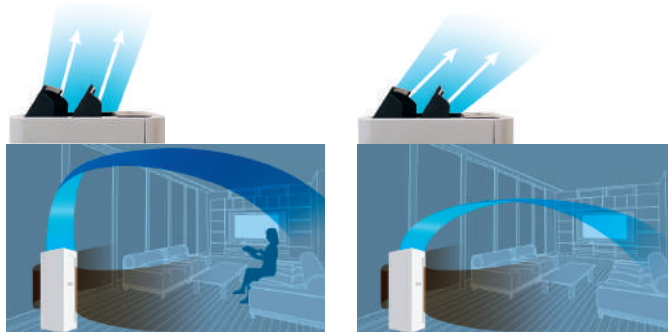
Завъртане на 90°

### Датчикът i-see анализира помещението и открива присъствието на хора.

- Датчикът i-see разделя зоната, която следи, като пространствена мрежа със 752 полета (8 вертикални полета x 94 хоризонтални полета).
- Ако датчикът i-see разпознае човек, въздушният поток се отклонява в съответната посока.
- При натискане на пусковия бутон датчикът сканира помещението под ъгъл 150°. Той разпознава хората на базата на температура и движение.



Анализира 8 x 94 = 752 полета



Датчикът i-see локализира човек. Въздушният поток се насочва към главата на човека.

Датчикът i-see не открива човек. Въздушният поток обхваща цялото помещение.

## Специалисти по чистия въздух



### Пречистватели на въздуха MA-E85R-E и MA-E100R-E

Наименование	MA-E85R-E	MA-E100R-E
Скорост на подаване на чист въздух (m <sup>3</sup> /h)	508	612
Консумирана мощност в дежурен режим (W)	1	1
Консумирана мощност (W)	S/L/M/H/T	6/8/11/23/86
Поток на вентилирания въздух (m <sup>3</sup> /h)	102/150/204/306/510	-/84/300/600/-
Ниво на шума dB(A)	S/L/M/H/T	22/27/33/43/55
Размери (mm)	Ш/Д/В	425/244/547
Тегло (kg)	9,9	13,4
Електрически характеристики		
Захранващо напрежение	(V, фази, Hz)	220-240, 1, 50

Нашите климатични инсталации и термомпомпи съдържат флуорирани парникови газове R410A, R134a, R32. Допълнителна информация ще намерите в съответното ръководство за потребителя.

Без гаранция за всички данни и фигури. Не всички продукти са налични във всички страни.

**Mitsubishi Electric**  
е на Ваше разположение на следните адреси

**София**  
1517, бул. Владимир Вазов 52  
e-mail: sofia@climacom.com  
тел.: 02 943 11 34; 35; 36

**Варна**  
9000, ул. Д-р Любен Попов 4  
e-mail: varna@climacom.com  
тел.: 052 33 59 01

**Бургас**  
8000, ул. Одрин 38  
e-mail: burgas@climacom.com  
тел.: 0886 597 597

**Пловдив**  
4003, бул. Дунав 5, "Royal City"  
e-mail: plovdiv@climacom.com  
тел.: 032 66 01 57