

## Уведомление за фирмите, които рециклират, по отношение на кожата на допълнителния нагревател

При рециклиране на следните модели системи/термопомпи въздух-вода на Mitsubishi Electric, произведени в Англия между юни 2021 г. и ноември 2021 г., моля, първо свалете кожата на допълнителния нагревател, съдържащ дибутилфталат и го рециклирайте по безопасен за околната среда начин.

За съответните модели, моля, вижте списъка по-долу.

### Какво е кожа на допълнителен нагревател:

Вижете изображението. Използва се за изолация на допълнителния нагревател.



### Модели, за които се отнася:

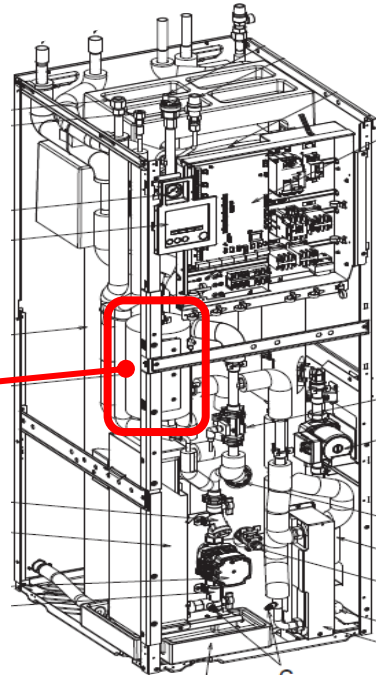
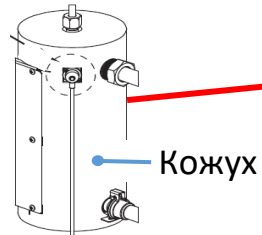
Категория	Серия
Въздух-вода	EHST, ERST, EHPT, ERPT, EHGT, EHSC/D/E, ERSC/D/E, EHPX, ERPX
Вътрешно тяло	

Къде се намират кожухите:

Вътрешно тяло въздух-вода (EHST/ERST/EHPT/ERPT/EHGT)



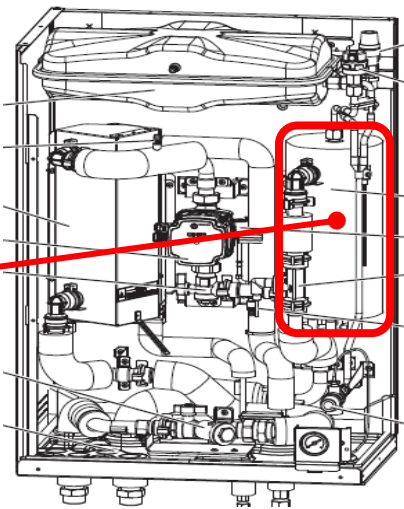
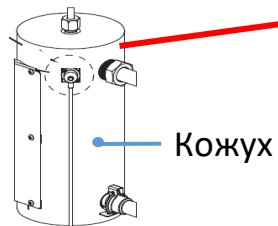
Кожух на  
допълнителен  
нагревател: 1 бр.



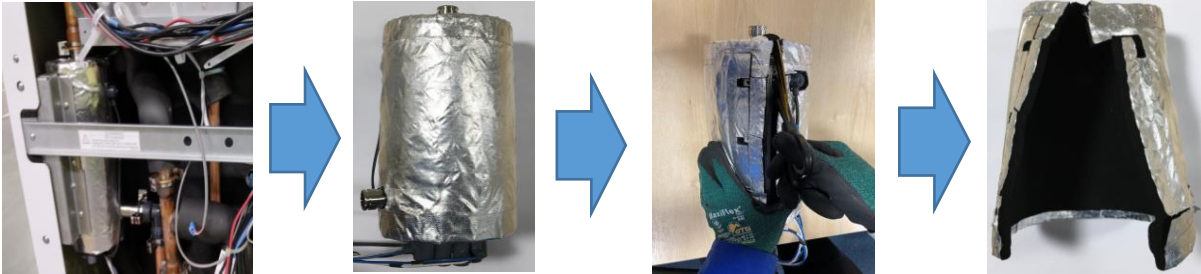
Вътрешно тяло въздух-вода (EHSD/ERSD/EHSC/ERSC/EHSE/ERSE/EHPX/ERPX)



Кожух на  
допълнителен  
нагревател: 1 бр.



Как да рециклирате :



- А) Отворете модулите
- В) Отстранете винтовете, металните части и тръбите около допълнителния нагревател
- В) Изрежете кожуха с ножица
- Г) Кожух за рециклиране

За допълнителна информация, моля не се колебайте да се свържете с:

[RoHS2-recycling@meg.mee.com](mailto:RoHS2-recycling@meg.mee.com)